



PDIPR

11 km

3 h 15

Jaune

Dénivelé : 290 m

*Une randonnée qui, du plateau du Champagnais, vous guide vers les gorges de la Dordogne. Une rivière légendaire, autrefois tempétueuse, dont les rives abruptes abritent encore une nature riche et sauvage.*



Site de Vernéjoux

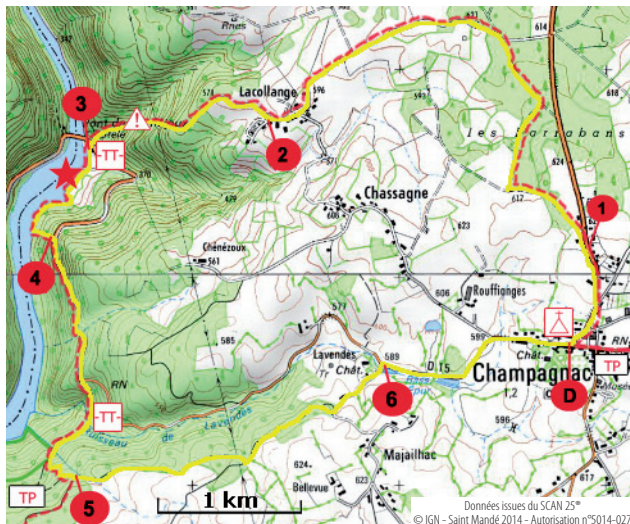
Avertissement : circuit aux dénivelés importants destiné à un public averti.

**D** A Champagnac, place de l'église, emprunter la D12 en direction de Saint Pierre.

# Le pont de Vernéjoux

PR 25

CHAMPAGNAC



Données issues du SCAN 25<sup>m</sup>  
© IGN - Saint Mandé 2014 - Autorisation n°S014-027

**1** A la sortie du village, bifurquer à gauche sur une large piste, faire 500 m pour atteindre l'angle d'une prairie, prendre alors à droite un chemin forestier rapidement bordé de jolis hêtres.

**2** A la sortie du hameau de Lacollange, à hauteur d'une maison clôturée d'une belle haie, s'engager à droite sur un sentier herbeux. En fin de descente le circuit longe un ruisseau et devient abrupte, prudence ⚠.

**3** Prendre la D15 sur 30 m puis descendre sur le chemin de droite jusqu'en bordure de la Dordogne. Longer la rivière sur environ 300 m puis tourner à gauche

au niveau de l'éperon rocheux

pour rattraper un petit sentier qui pénètre en forêt. L'itinéraire surplombe ensuite la rivière avant de remonter en serpentant sur la route départementale.

**4** Suivre la D15 sur 900 m puis obliquer à droite sur un sentier qui descend en forêt. Passer un ruisseau et poursuivre ce sentier qui rejoint le plateau de Champagnac (montée difficile).

**5** Au sommet tourner à gauche et suivre la lisière du bois. Le circuit rattrape ensuite de belles pistes qu'il faut suivre jusqu'au château du Lavendès.

**6** Contourner l'étang et reprendre à droite la D15 jusqu'à Champagnac.

# Dordogne voie navigable



PDIPR

Si la navigation sur le cours supérieur de la Dordogne semble très ancienne, déjà connue à l'époque gallo-romaine, elle ne se développe pleinement qu'à partir du XVI<sup>ème</sup> siècle et prospéra jusqu'au milieu du XIX<sup>ème</sup> siècle.

Sur cette portion de rivière, le trafic marchand ne se fait qu'à la descente et à bateau perdu.

Praticable, la Dordogne ne l'est tout au plus que quelques semaines par an durant les périodes de crues : à la fin du printemps quand les eaux sont gonflées par la fonte des neiges ou lors de pluies de l'automne. Courants violents et blocs rocheux façonnent alors une rivière jalonnée de passages dangereux, les « malpas » qui, régulièrement, prélèvent leur tribu en hommes et en marchandises. Dès que les eaux dites marchandes apparaissent, les bateliers s'élançant sur une embarcation en bois de 17 à 18 m. Construite pour une durée éphémère, on les appelle ici gabares plus rarement couplets.

De Vendes, il fallait environ 6 jours pour atteindre la région bordelaise.. A l'arrivée de ce voyage unique, l'embarcation était « déchirée » (démontée) et le bois réutilisé pour la construction de bâtiments agricoles ou industriels.

La principale marchandise transportée fut le bois à destination du vignoble du Bordelais. Il s'agit de merrains (bois ébauché en douelles servant à la fabrication des tonneaux), et des échalas et carrassones destinés au support de la vigne.

Plus tard vers les années 1840 les gabares seront également chargées de charbon en provenance des mines de Champagnac mais cette utilisation de la rivière reste marginale.

C'est l'arrivée du chemin de fer, vers la fin du XIX<sup>ème</sup> siècle qui mettra un terme à ce commerce par voie d'eau.

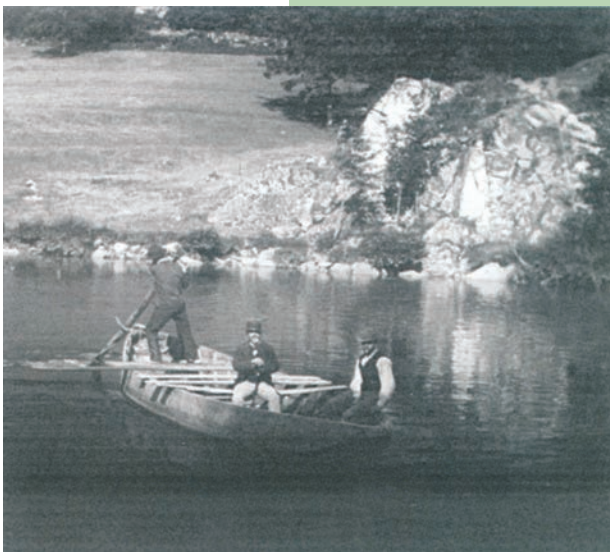
Durant les années 1950 les premiers aménagements hydroélectriques sur la Dordogne débutèrent (barrage de Marèges), une aventure qui marqua la fin d'une époque pour la vallée et le début de sa métamorphose.



*Le pont de Vernéjoux*

*Vernéjoux est depuis le XIV<sup>ème</sup> siècle au moins, un lieu de passage vers le Limousin. A cette époque un bac franchissait régulièrement la Dordogne.*

*Vers 1840, ce dernier fut remplacé par le pont suspendu de Vernéjoux lui-même reconstruit au XX<sup>ème</sup> siècle.*



*La Haute Dordogne vers 1950*